

Usando a barra de menu (janela)

1 - (Cascata) exibe imagens em cascata; (Tile) exibe imagens de modo recortado; (Arrange Icons) organiza os ícones e (Close All) fecha todas as janelas de imagens;

2 - (Ocultar Ferramentas) remove ou exibe as ferramentas na área de trabalho;

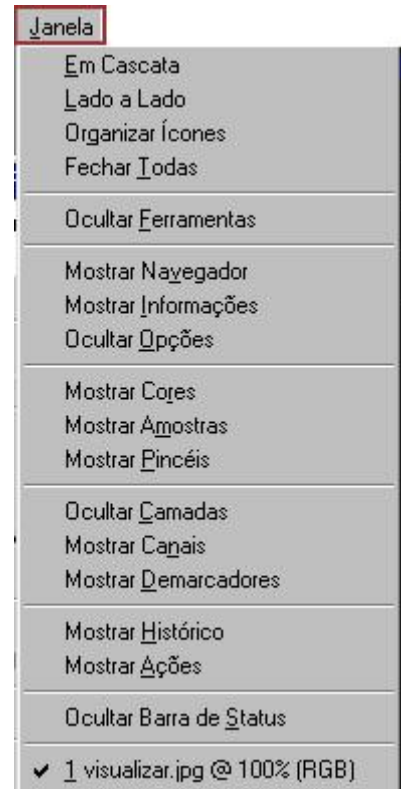
3 - Os itens nestas áreas do menu View são relativos a exibição ou remoção dos Roll-ups de auxílio que existem na área de trabalho do Photoshop.

4 - Aqui temos também a exibição e informações das imagens abertas no Photoshop.

5 - (Mostrar camadas) exibe a palheta de layers (camadas); (Show Channels) exibe diversos canais ao mesmo tempo;

6 - (Mostrar histórico) Desfazer mais de um comando; (Mostrar Ações) Automatizar um série de passos

7 - Remove ou exibe a barra de estatus



Neste menu o usuário solicita as caixas de Diálogo referentes a auxílio do manuseio do software ou informações sobre o mesmo.