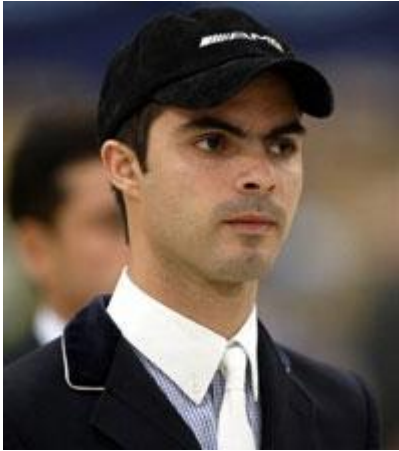
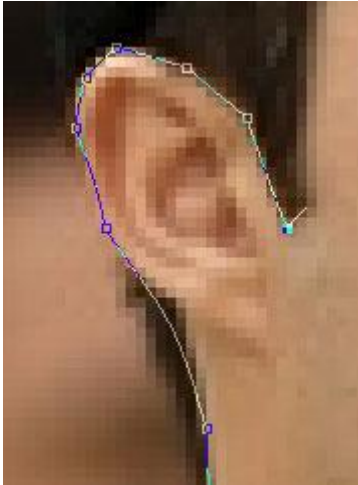


1- Como base iremos usar esta imagem abaixo



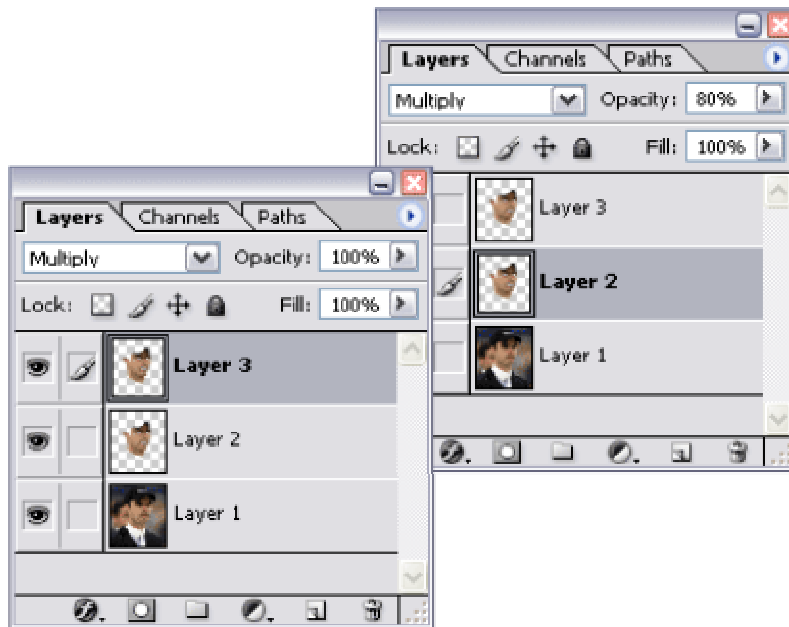
2- Coloque um zoom de 500% e selecione a ferramenta Magnetic Lasso Tool (L) e contorne a pele do homem



3- Depois de ter selecionado a pele da pessoa, você deve retirar da seleção os olhos e a boca e para isso use a Quick Mask (Q). As partes que não estão na seleção, são vermelhas, as outras, são transparentes. Pegue a Brush Tool (e pinte com a cor preta (vai ficar vermelho) a boca e os olhos.

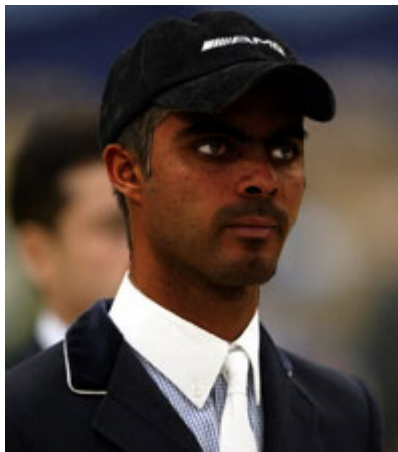


4- Quando terminar de retirar os olhos e a boca da seleção, saia da Quick Mask (Q) e copie e cole a pele da pessoa 2 vezes. Coloque elas no modo Multiply, uma com Opacity 100 a outra com quanto você quiser, dependendo do seu gosto.



5- Provavelmente, terão alguns errinhos na pele, no cabelo, na boca, mas ai você ajusta

6- Pronto, agora você tem uma pessoa negra



Espero que gostem, falow!