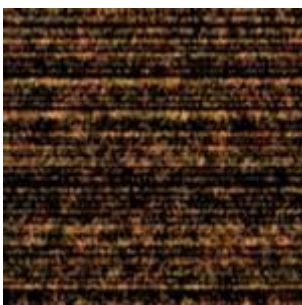


Tutorial do site <http://home.kellishaver.com> traduzido por mim.

- 1 - Crie uma nova imagem de 150x150px ou do tamanho do seu trabalho.
- 2 - Selecione um marrom (Sugiro R140 G98 B57) e preencha a imagem (Alt + Backspace).
- 3 - Agora vá pra Filter - Texture - Grain. Coloque Contrast em 50 e use o tipo "Contraty".



- 4 - De novo vá em Filter - Texture - Grain. Deixe o Contrast em 50 e mude o tipo para "Horizontal".



- 5 - Vá em Filter - Blur - Motion Blur. Deixe o Angle em 0 e o Amount em 20.



- 6 - Agora vá em Adjust - Brightness/Contrast. Coloque o Brightness em +50 e o Contrast em -25.

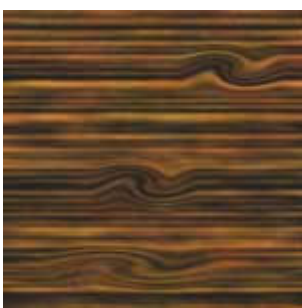


7 - Vá em Image - Adjust - Hue/Saturation e coloque o Saturation em +40.

8 - Aperte Ctrl + L para aparecer o Level Dialog e coloque o Level Inputs em 18, 100 , 255.

9 - Está quase pronto. Agora pegue o Circular Marquee Tool e selecione uma parte oval onde vão estar as curvas da madeira.

10 - Agora vá em Filter - Distort - Twirl e use o amount em torno de 130, Slightly Higher, ou Slightly Lower, dependendo do aspecto que você quer.



Pronto! Agora você tem uma textura realística de madeira. Vai parecer feita no computador mesmo, mas pelo menos você tem!

