

Rosto Fantasma

Freqüentemente - principalmente quando trabalhamos com publicidade - precisamos dar à um retrato uma aparência especial. É o que faremos neste tutorial.

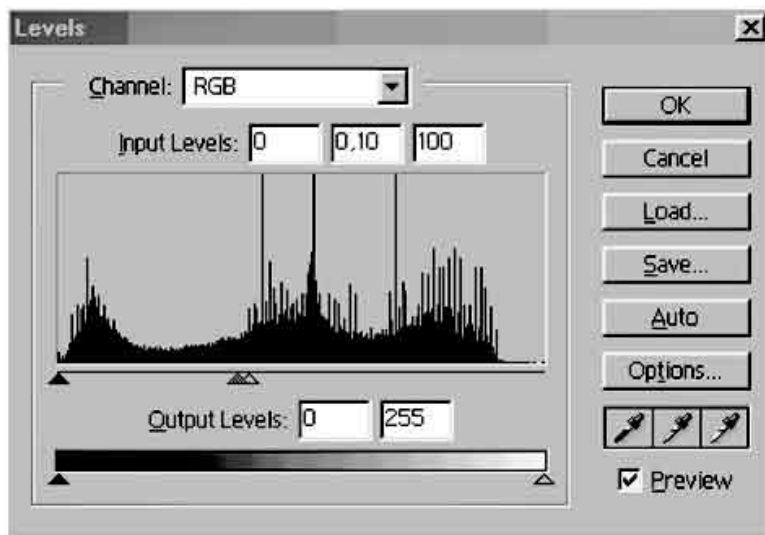
1 - Crie uma novas imagem um pouco maior do que o retrato que você vai usar. Em **RGB** e com a cor do background. Você pode escolher a cor que quiser. Neste tutorial usei o background em **RGB: R = 107, G = 134, B = 177**. Em seguida, coloque a foto centrada dentro da sua imagem. Veja:



2 - O próximo passo. o Photoshop chama de "desaturate". Você consegue isso em **Image > Adjustments > Desaturate**. Veja:



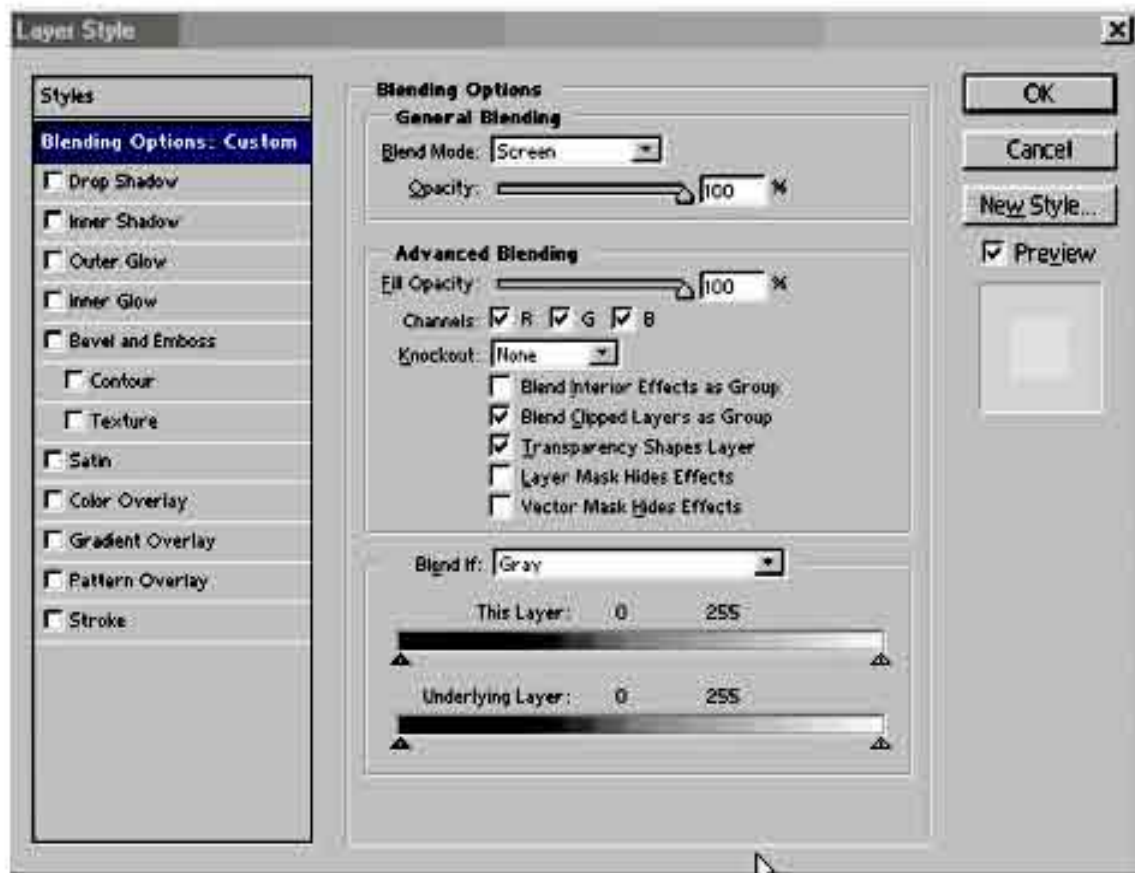
3 - Clique **CTRL + L**. O Photoshop abrirá esta tela:



4 - Entre, como está acima, veja as entradas no **Input Levels: 0,0,10.100**. Clique em **OK** e você terá esta imagem:



5 - Agora vá em **Layer > Layer Styles > Blending Option** e o Photoshop abrirá esta tela abaixo. Escolha **Blen Mode = Screen** e conserve o resto com está indicado:



6 - Pronto: o "rosto fantasma" está pronto. Simples, não?

