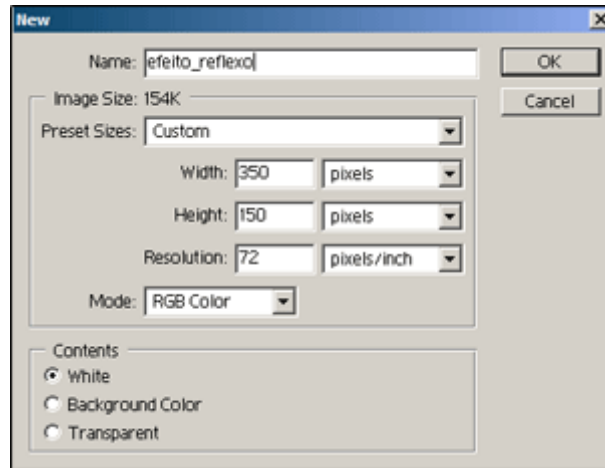



Efeito Reflexo

1º PASSO:

Crie um novo documento (*Ctrl+N*) tamanho width de "350"px - height de "150"px e resolution de "72" pixels/inch. Como mostrado na imagem abaixo.



Preencha agora a layer background de preto (**#00000**) e com a ferramenta "*Horizontal Type Tool (T)*"  escreva um palavra qualquer, com a cor branca (**#FFFFFF**). Vale dizer que as letras devem estar tudo em maiusculo, como mostrado a baixo



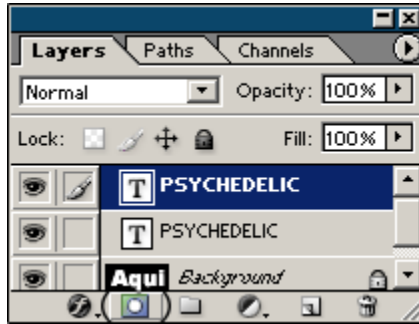
2º PASSO:

Já com a palavra digitada, duplique o layer aonde se encontra o texto, para fazer o mesmo na tabela de layers, clique no layer com o botão direito, clique em "*Duplicate Layer...*" e quando aparecer uma janelinha apenas de OK. No layer que foi duplicado, vá até o menu 'Edit - Transform - Rotate 180°'. Logo após, vá ao menu 'Edit - Transform - Flip Horizontal'.

Agora, mude a cor do texto para **#666666**.

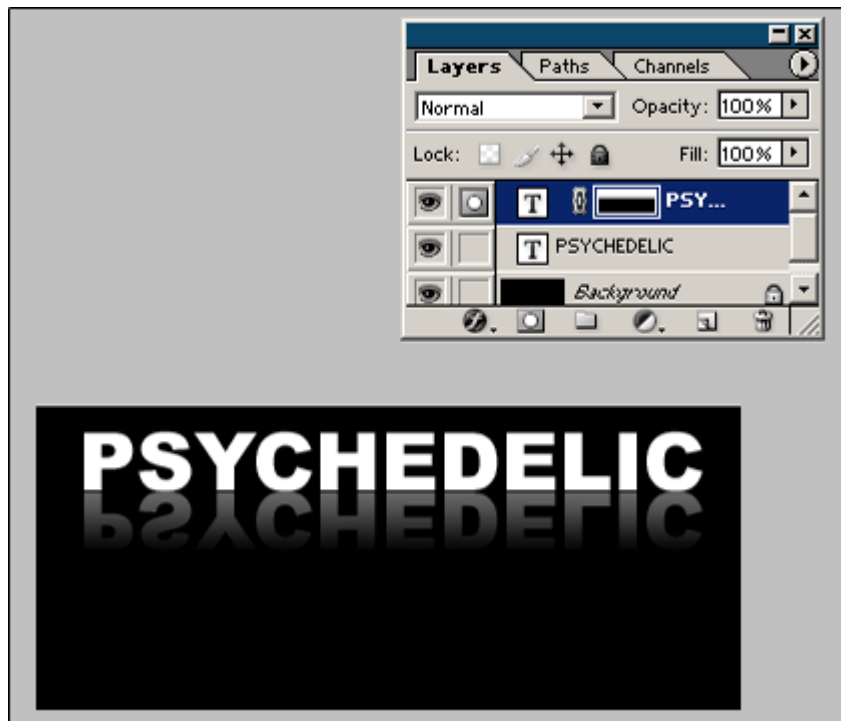


Ainda neste mesmo layer, na tabela de layers, clique em '*Add layer mask*' (Imagem a baixo).



3º PASSO:

Depois da mascara ter sido criada, com a ferramenta "Gradient Tool (G)" [img alt="Gradient Tool icon" data-bbox="605 278 638 301"/>, de cima para baixo, arrastando o mouse até +- o meio da palavra, para que fique parecido com o exemplo a baixo.



4º PASSO:

Agora, apenas bote alguns efeitos e pronto!



Esta ai o efeito reflexo.

[T]z psychedelic