

Radar

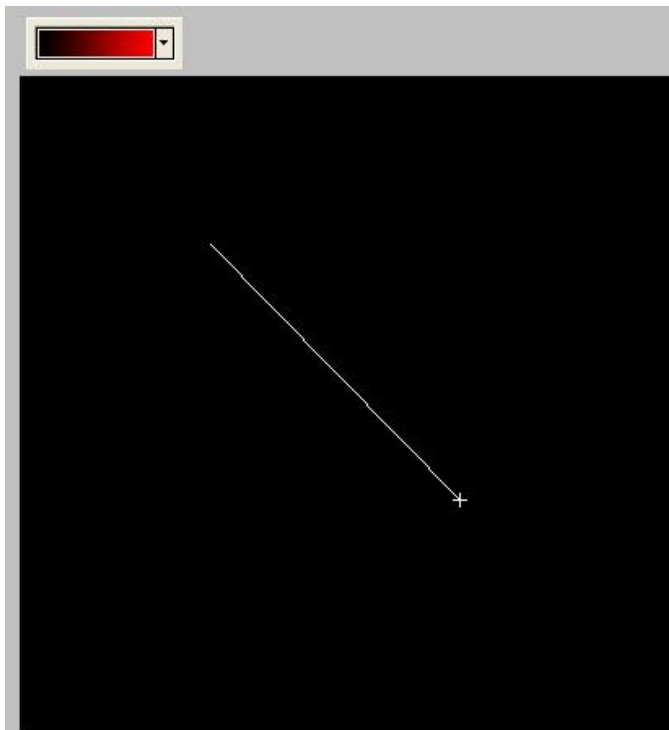
Olá amigos, hoje vamos aprender a criar um radar...

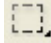
1º Passo: Crie um novo arquivo com estas configurações:

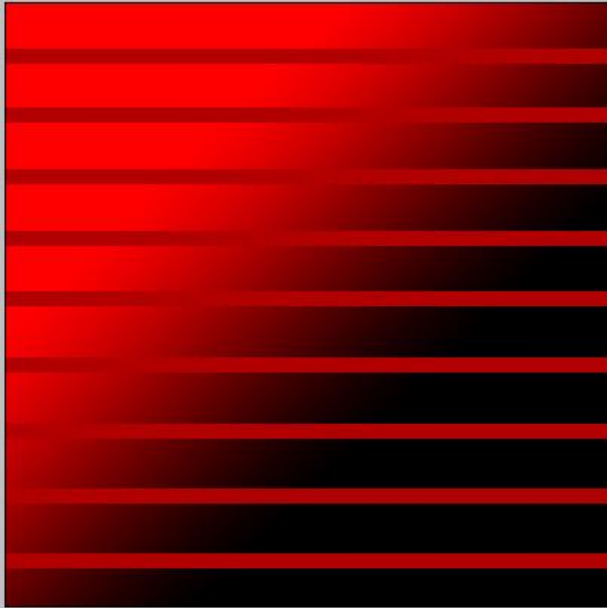


2º Passo: Com a ferramenta  pinte o background de preto.

3º Passo: Agora, selecione a ferramenta  e escolha as cores: preto e vermelha e faça a linha desta forma:



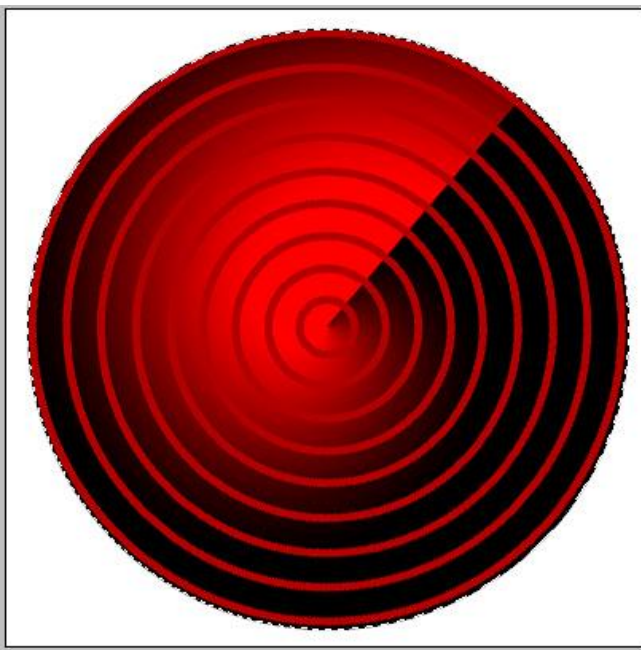
4º Passo: Crie uma nova layer, selecione a ferramenta  e faça uma linha e pinte de vermelho, escolha um tom mais escuro. Depois repita o processo várias vezes até completar a tela. Depois vá em Layer -> Flatten Image. Ficará assim:




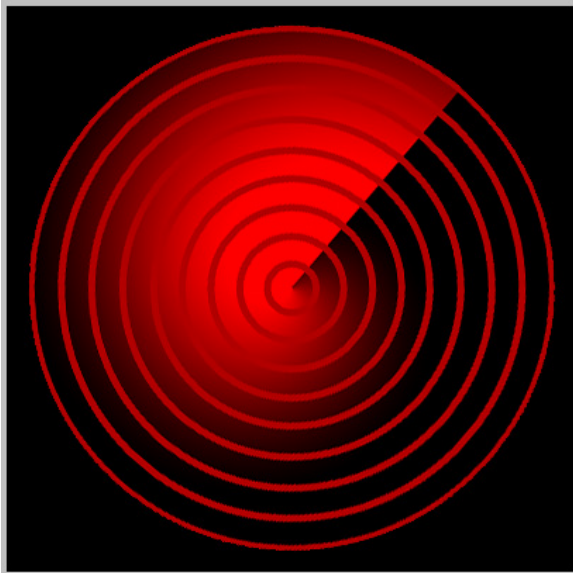
5º Passo: Vá no menu Filter -> Distort - Polar Coordinates. Selecione Retangular to polar e OK.

6º Passo: Use a Eliptical Marquee Tool e faça um círculo em volta do radar. Vá no menu Select -> Inverse e depois delete.

7º Passo: Após deletar, vá novamente em Select -> Inverse. Depois vá no menu Edit -> Transform -> Rotate e encontre a posição que melhor lhe agradar. O meu ficou assim:

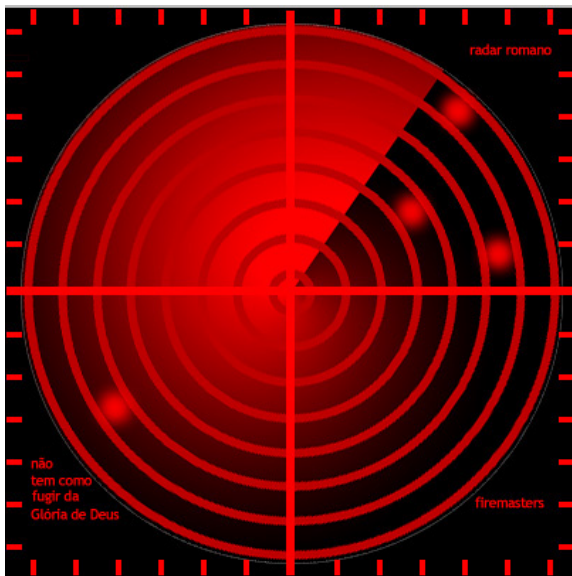


8º Passo: Novamente vamos em Select -> Inverse e com a  pinte o conteúdo de preto. Desfaça a seleção (Ctrl+D) e com a mesma ferramenta pinte o fundo do radar.



9º Passo: O básico do radar está pronto, agora complemente ele com marcadores, códigos, linhas, círculos, etc...vai da sua criatividade...

O Resultado final é:



Espero que tenham gostado... Até a próxima.....

