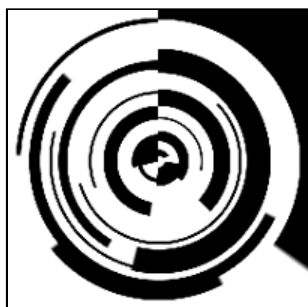


# Coordenadas Polares

As coordenadas Polares não têm recebido a devida atenção por parte de artigos e livros sobre Photoshop.

Estão localizadas em **Filter > Distort > Polar Coordinates** e permitem duas opções "**Rectangular to Polar**" (vamos chamar-lhe de "R/P") e "**Polar to Rectangular**" (vamos chamar-lhe de "P/R").

## 1.

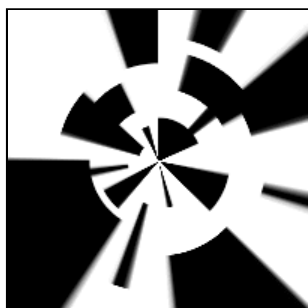


O truque para melhor utilizar o filtro Polar Coordinates é conhecer quais as formas que distorcem bem com o filtro.

Começamos por criar uma série de rectângulos pretos.

A imagem de cima é a original e a debaixo é a mesma imagem depois de aplicado o Filtro com a opção R/P.

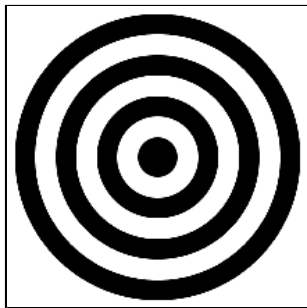
## 2.



Repara como o efeito reage quando os rectângulos estão com uma rotação de 90 graus.  
A imagem de cima é a mesma imagem original mas com uma rotação no sentido do relógio de 90 graus.

A imagem de baixo é o resultado da aplicação do filtro com a opção R/P.

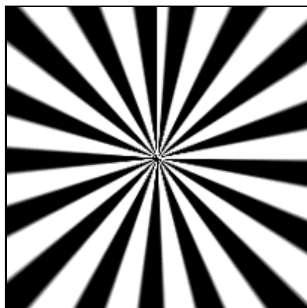
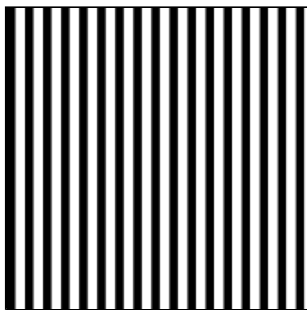
**3.**



Um dos meus efeitos favoritos. Cria alguns retângulos horizontais e aplica o filtro Polar Coordinates opção R/P.

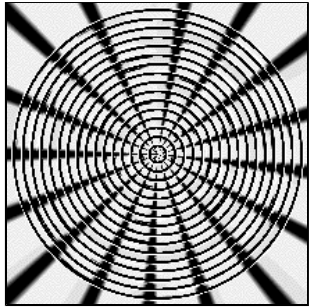
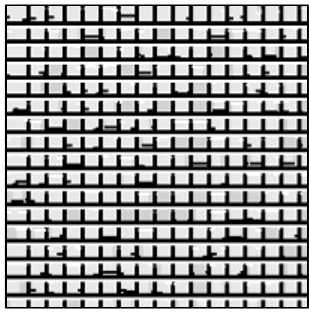
Simple práctico e resultaaaaaaaaaaaaaa.

**4.**



Outra fabulosa possibilidade criada a partir de rectângulos Verticais.

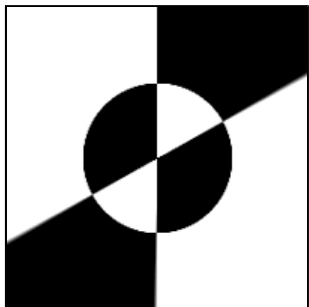
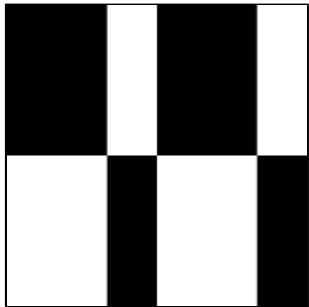
**5.**



A partir daqui são apenas variações.

A imagem em cima é conseguida se aplicares o filtro Patchwork a um layer em branco.

## 6.



Outras imagens que demostram as infindáveis possibilidades deste Filtro.