

Blue Steel

Número da coluna: 11

Data: 14/04/2003

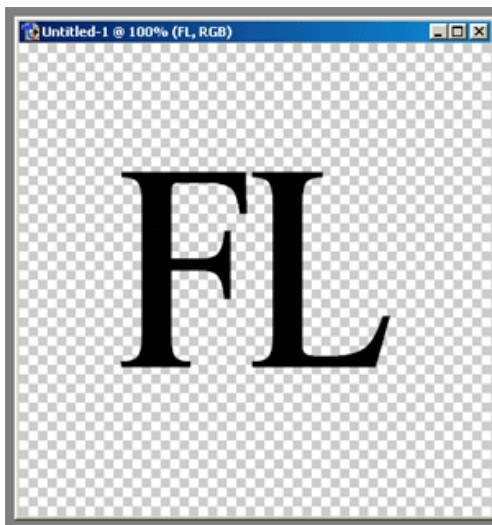
Caros amigos, antes de começar a nossa próxima matéria, quero lhes comunicar com enorme prazer que meu email novo, já está funcionando corretamente! Então se alguém me enviou um email perguntando alguma coisa e não obteve resposta, tente novamente... e para meu novo email: lody@clickmidia.com ou me procure no icq: 57510830 para qualquer dúvida crítica ou sugestão.

Bom, agora começando....

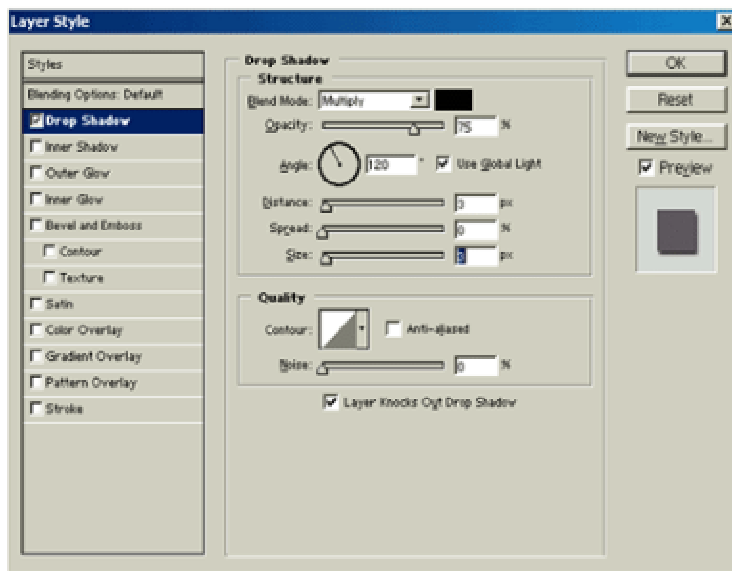
Efeito " *Blue Steel* "

1º Passo: Crie uma imagem de um tamanho qualquer suficiente para caber seu texto

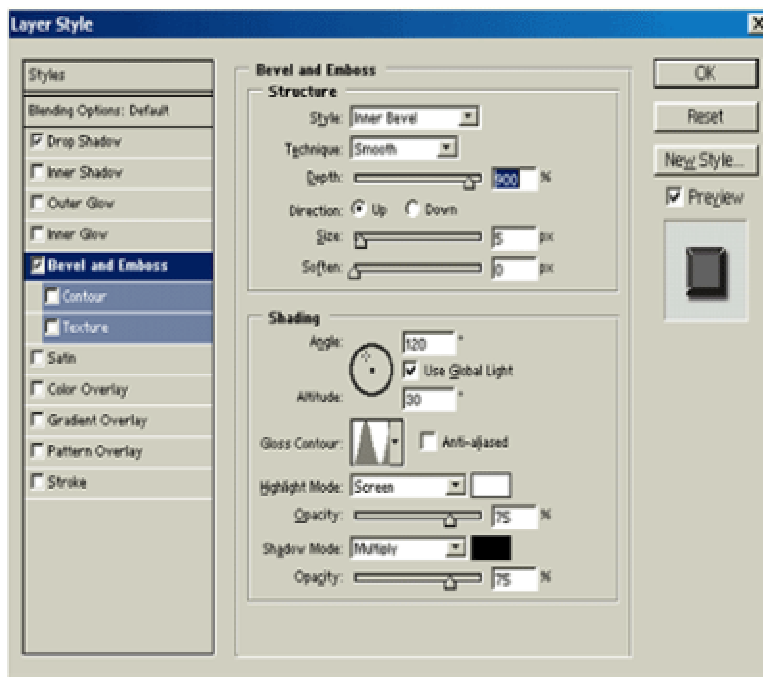
*Obs: A cor não importa nesse ponto ok?!



2º Passo: Agora vá em Camadas(Layers)Estilo de Camada (Layer Style) e selecione a opção Sombra Projetada (Drop Shadow) e deize as opções como na imagem.



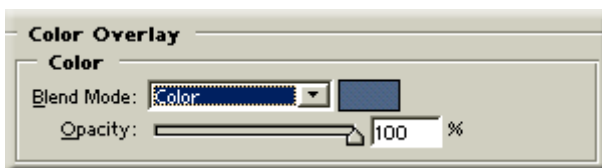
Chanfro e Entalhe (Bevel and Emboss)



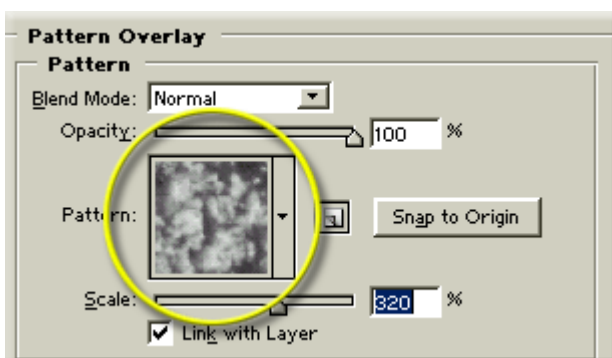
Contorno (Contour)



Cor de Sobreposição (Color Overlay)



Sobreposição Padrão (Pattern Overlay)



Aqui como ficará seu resultado final



Aqui depois de alguns retoques



Bom amigos até semana que vem..t+



Todos os direitos reservados ao autor [Fábio Lody](#)