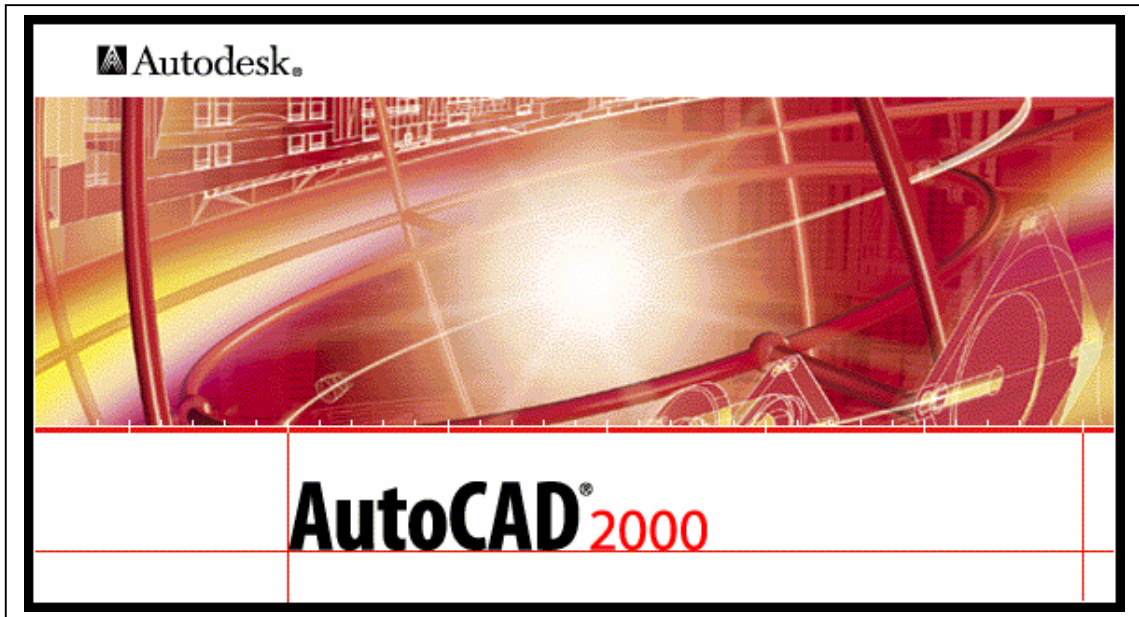
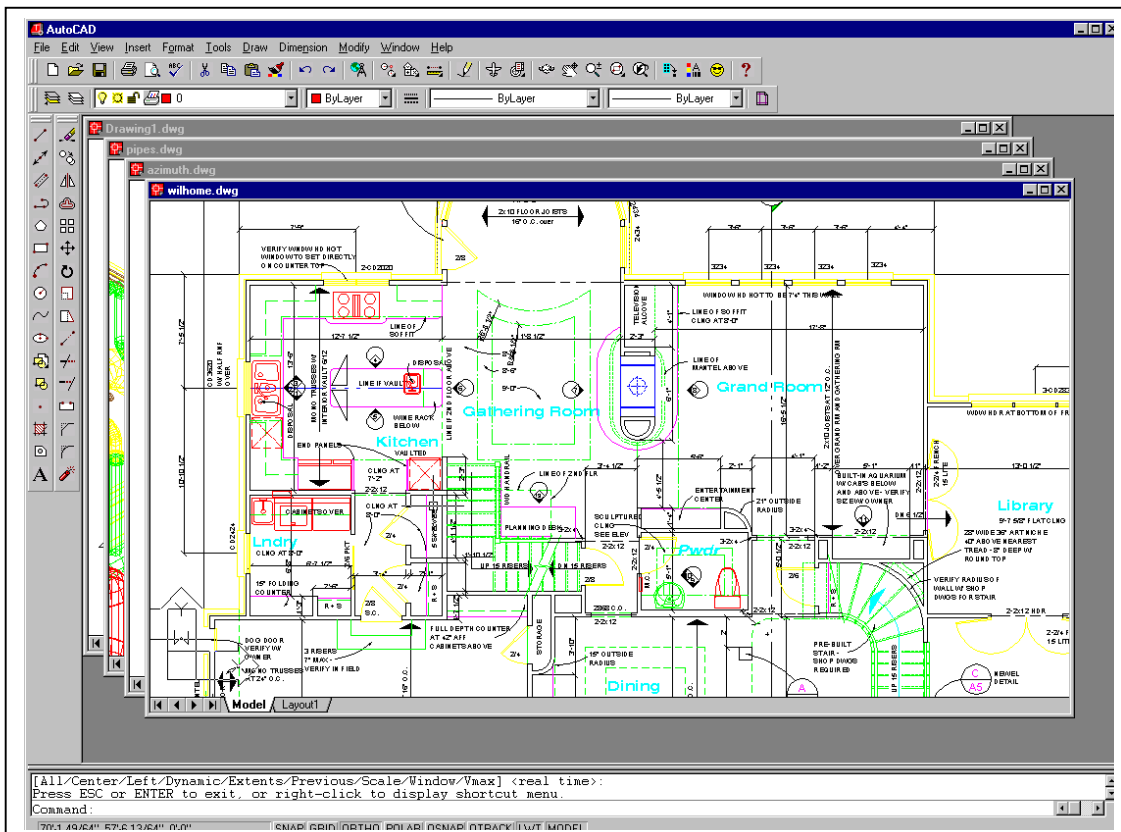


**Básico**

**10. PRINCIPAIS CARACTERÍSTICAS DO AUTOCAD 2000:**



O AutoCad R.14 foi “reconstruído” de forma a possibilitar o aumento de eficiência e produtividade da ferramenta Cad – o **AUTOCAD 2000**. Houveram aproximadamente 400 mudanças entre novas ferramentas e ferramentas melhoradas



## Básico

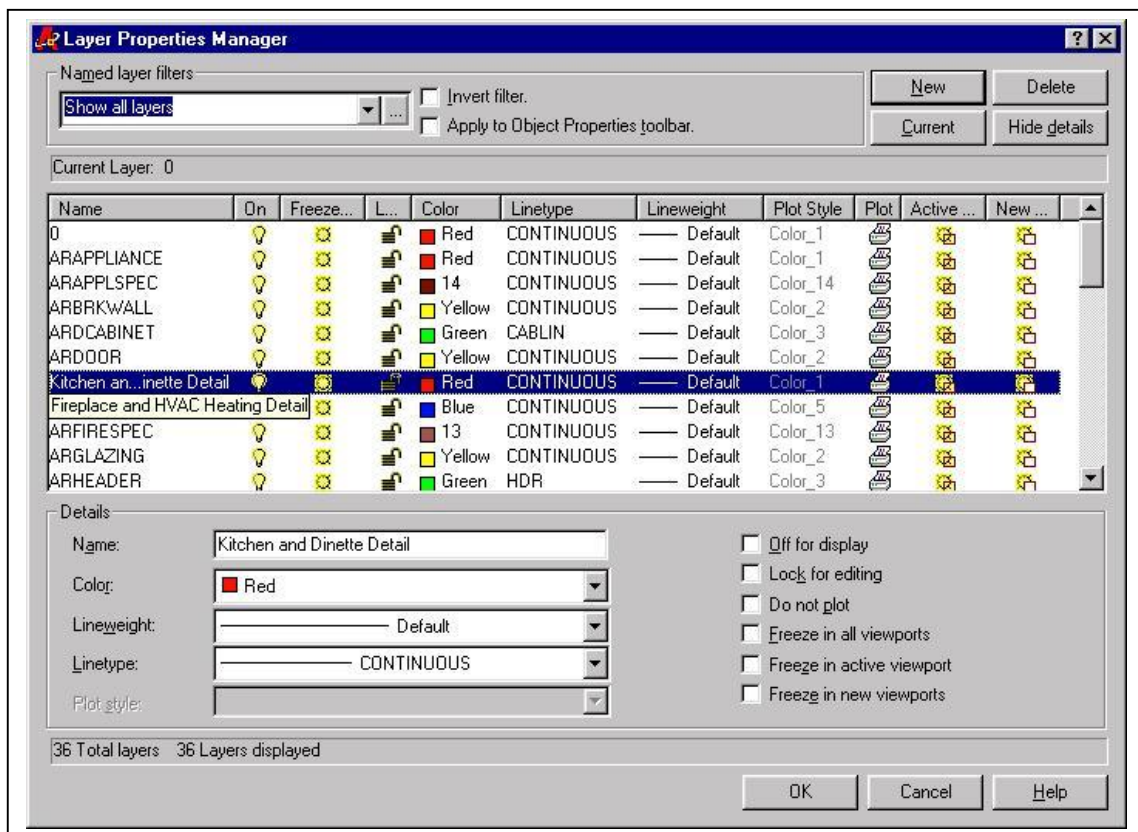
das versões anteriores.

A principal inovação observada nesta nova versão é a inclusão de um recurso chamado *Multiple Design Environment (MDE)*, o qual possibilita o usuário trabalhar com vários documentos e desenhos ao mesmo tempo na mesma tela. Desta forma é possível copiar ou mover objetos com o recurso arrastar-soltar ( *drag and drop* ) entre desenhos ou janelas abertas.

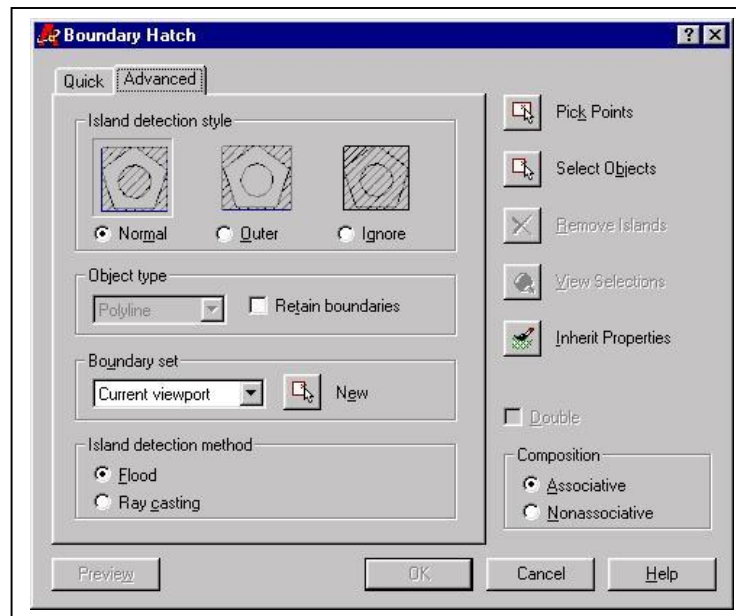
Este recurso também possibilita a cópia de propriedades como: *layers, colors, linetypes, linetypes scale*, etc., de um desenho para outro através da ferramenta pincel – *property painter*, favorecendo a padronização e tornando-o um processo rápido.

A utilização do mouse foi otimizada nesta versão. O botão direito do mouse, por exemplo, pode ser usado para cancelar todo um comando já feito ou para fechar o modelo que está sendo usado de forma tão rápida e fácil como acontece com as ferramentas *zoom* e *pan*.

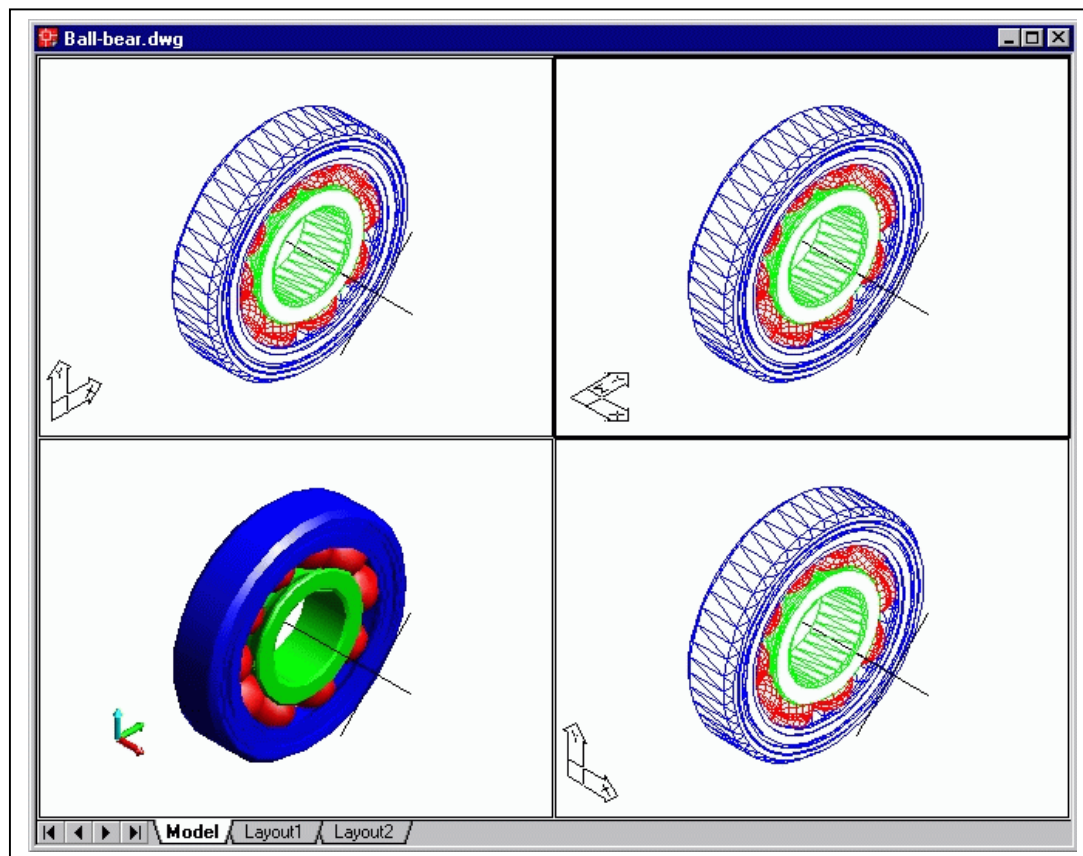
Algumas caixas de diálogo foram redesenhadas, como as de *layers* e as de *hatching*.



A caixa de diálogo *Properties* agora tem novo nome – *Layer Properties Manager*, e ganhou novas ferramentas. Ela concentra mais informações e com ela o usuário pode alterar propriedades de qualquer objeto, até modificar arquivos inteiros.

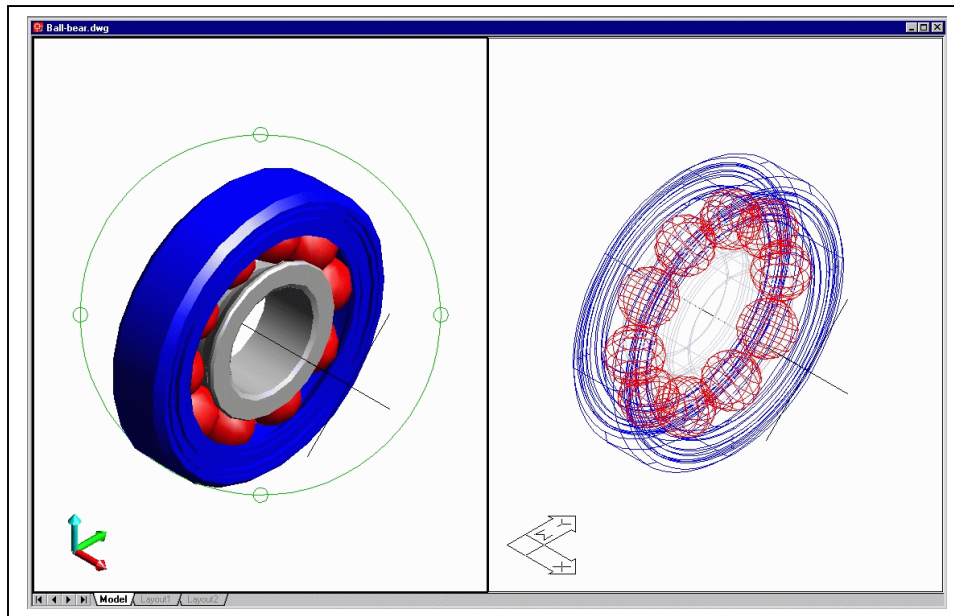
**Básico**

Outra mudança foi no Sistema de Coordenadas do Usuário – **UCS**. No sistema anterior havia deficiência, pois não se podia ativar diferentes **UCS** ao mesmo tempo. No AutoCad 2000 cada **viewport** pode ter seu próprio **UCS**; cada face do desenho também pode ser selecionada para alinhar o **UCS**, o que facilita muito a definição de referências no desenho, principalmente nos desenhos 3D.



## Básico

As ferramentas relacionadas com 3D tiveram consideráveis mudanças, promovendo desta forma agilidade na criação e ajuste dos sólidos com poucos comandos.



Para usuários com interesse em desenvolvimento ou criação de novas ferramentas próprias, o AutoCad 2000 traz integrado o **Visual LISP** que é uma ferramenta facilitadora à otimização de novas ferramentas, com a apresentação de uma interface gráfica e várias ferramentas prontas ao uso.

