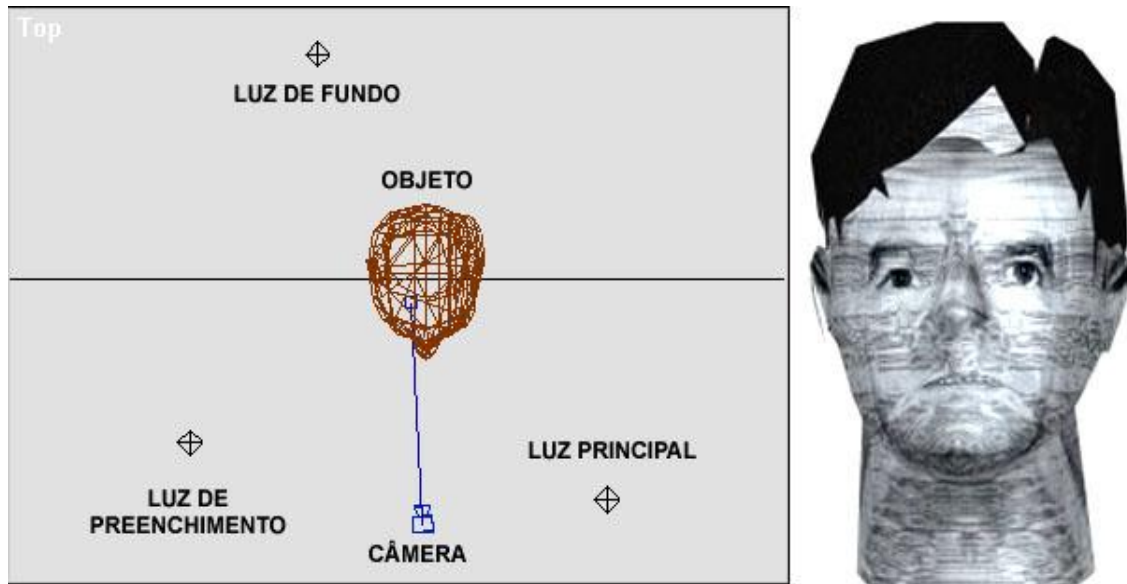


Técnicas de Iluminação

Os fotógrafos profissionais usam uma configuração padrão de iluminação para retratos e fotografias de produtos. A configuração padrão usa 3 luzes para iluminar um cenário.



Luz principal - É a mais importante fonte de luz.

Luz de preenchimento - Serve para iluminar todas as partes do objeto que não estão sendo iluminadas pela luz principal e para suavizar ou eliminar sombras da luz principal.

Luz de fundo - Evita que as áreas próximas da parte de trás do objeto fiquem muito escuras e, conseqüentemente, invisíveis.

A luz principal é a mais brilhante. A luz de preenchimento não é tão brilhante, e a luz de fundo é bastante tênue. A luz principal e a luz de preenchimento podem trocar de lugar, dependendo do lado do cenário que você quer iluminar mais.

Você também pode dar um pouco de calor à cena mudando ligeiramente as cores das luzes. Por exemplo, você poderia elevar o valor de blue da luz principal em 5 unidades e elevar Red em 5 unidades também.

O Max conta com iluminação padrão, que quando não existem luzes em cena ele simula este tipo

de iluminação de 3 pontos. Esta configuração padrão do Max é usada apenas para te ajudar a modelar e mapear os objetos.