


## Login Automático

1- Crie uma tabela em seu banco de dados com a seguinte estrutura:

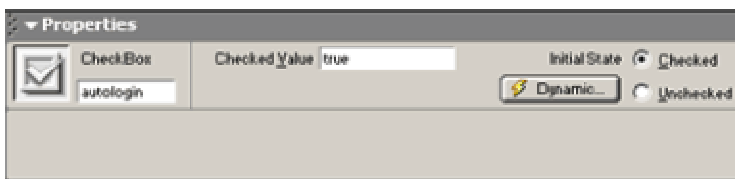
login : Tabela		
	Nome do campo	Tipo de dados
	id	AutoNumeração
	login	Texto
	senha	Texto

2- Agora crie um formulário e insira uma tabela com a seguinte estrutura:

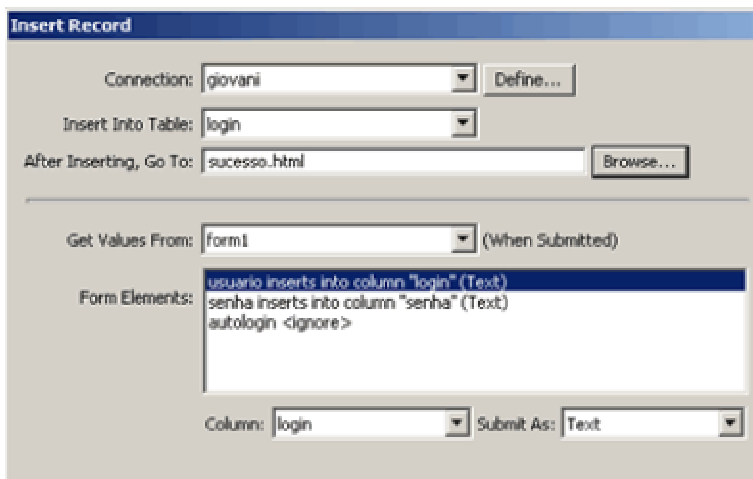


The image shows a light blue login form with a dashed border. It contains three main sections: a 'Usuário:' label followed by a text input field; a 'Senha:' label followed by a text input field and a checked checkbox labeled 'autologin'; and a 'Cadastrar' button centered at the bottom.

3- Clique no checkbox e entre no painel properties, configure como mostra a figura abaixo:



4- Entre no painel "Server Behaviors > Insert Record" e configure como a figura abaixo:

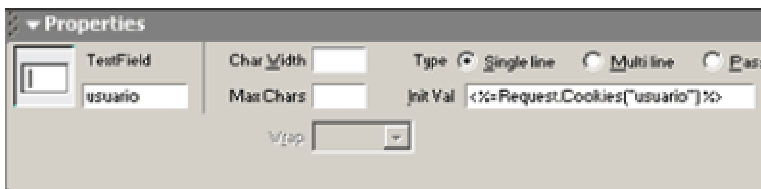


4- Entre no código fonte e digite o seguinte código:

```
If Request.Form("autologin") = "True" Then
Response.Cookies("autologin") = "True"
Response.Cookies("usuario") = Request.Form("usuario")
Response.Cookies("senha") = Request.Form("senha")
End If
```

```
79
80 Dim MM_tableValues
81 Dim MM_dbValues
82
83 If (CStr(Request("MM_insert")) <> "") Then
84
85 If Request.Form("autologin") = "True" Then
86 Response.Cookies("autologin") = "True"
87 Response.Cookies("usuario") = Request.Form("usuario")
88 Response.Cookies("senha") = Request.Form("senha")
89 End If
90
```

5- Clique no campo "usuário" e no painel properties insira o seguinte código em "Init Val" :



Repita o mesmo processo para o campo "senha".

5- Agora abra novamente o código fonte de sua página e insira o seguinte código na tag :

```
onLoad="document.form1.submit();">
```

Pronto ! Salve sua página e faça um teste cadastrando um usuário e senha. Feito isso, atualize sua página e repare que automaticamente ela redireciona para a outra página que foi definida em nosso RecordSet "sucesso.html".