

## Exibindo imagens

Vamos ao trabalho!

1- Primeiro teremos que criar uma tabela no banco de dados com a seguinte estrutura:

imagem : Tabela		
	Nome do campo	Tipo de dados
🔑	id	AutoNumeraçãc
	imagem	Texto
	widht	Texto
	height	Texto

imagem : Tabela				
	id	imagem	widht	height
	1	imagem.jpg	100	62
▶	eração)			

Veja que na tabela eu coloquei no campo "widht = 100px" e "height = 62px", isso porque quando carregarmos nossa página a imagem assumirá esse tamanho especificado. No campo "imagem" é o caminho onde deverá estar o arquivo da imagem.

Lembre-se que nesse exemplo minha imagem está no mesmo diretório do banco de dados.

2- Agora vá no painel "Server Behaviors" e crie um "Recordset", veja figura abaixo:

Recordset

Name: Recordset1

Connection: giovani Define...

Table: imagem

Columns:  All  Selected:

- id
- imagem
- widht
- height

Filter: None =

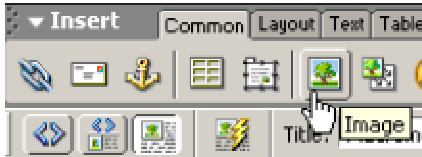
URL Parameter

Sort: None Ascending

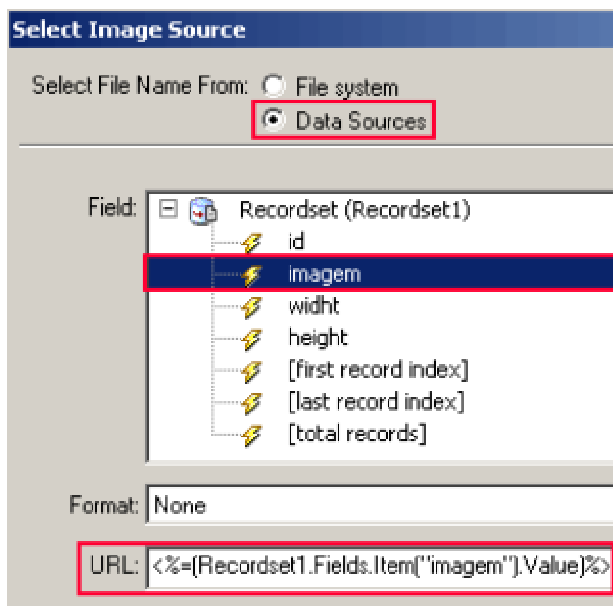
3- Neste exemplo eu criei uma tabela para carregar a imagem, isso irá depender da sua necessidade.

## • Exibindo imagens de um Banco de Dados

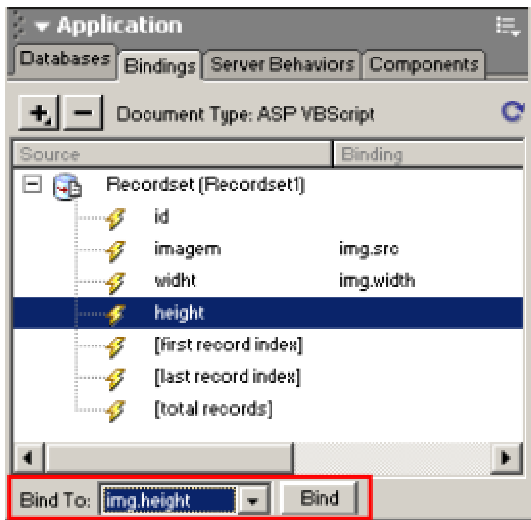
4- Iremos agora inserir a imagem na tabela.



Nessa janela que se abriu escolha a opção "Data Sources" e clique no "+" do "RecordSet", feito isso selecione o campo "imagem", veja figura:

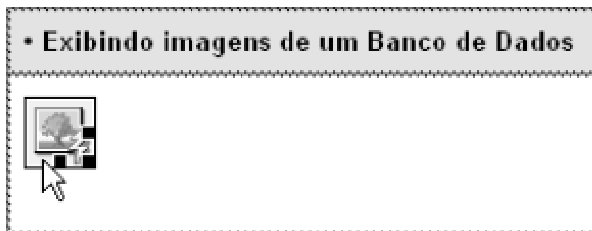


5- Entre no painel "Bindings" e clique no campo "width" e no menu popup "Bind To" escolha a opção "img.width" e clique no botão bind. Repita o mesmo procedimento para o campo "height". Veja figura abaixo:



6- Estamos quase terminando, agora iremos criar a opção para carregar a imagem em tamanho original em outra janela do browser.

Selecione a imagem da sua tabela e depois entre no no painel "Behaviors" (Shift+F3).



Clique em "Open browser windows" e escolha "Data Sources" e selecione o campo imagem, igual ao item 4. Nessa próxima janela que se abriu configure a seu gosto o tamanho da nova janela.

