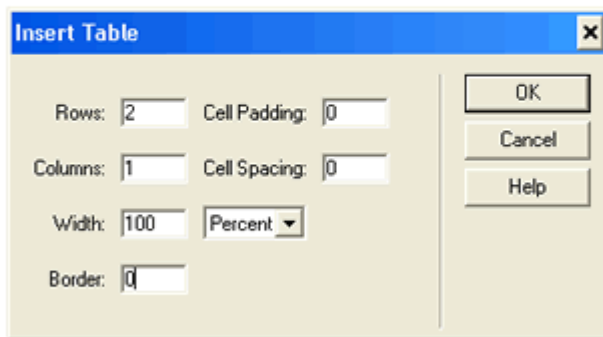
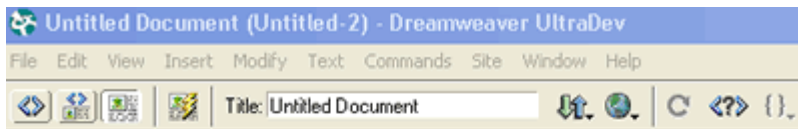


Borda correta no Netscape

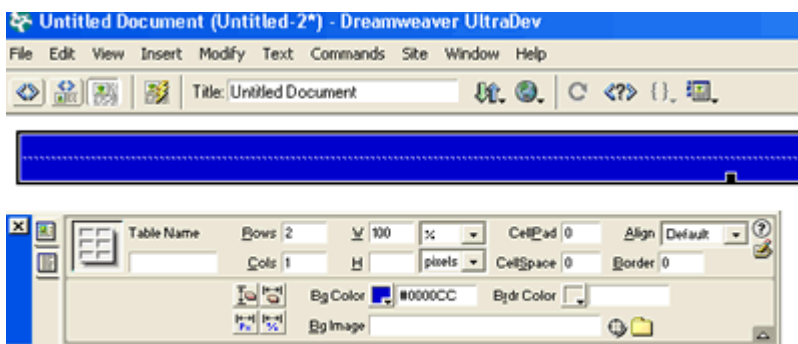
Properties

Eu não posso ter uma bela borda de tabela no Netscape, assim como no IE, sem trabalhar com o caminho a seguir.

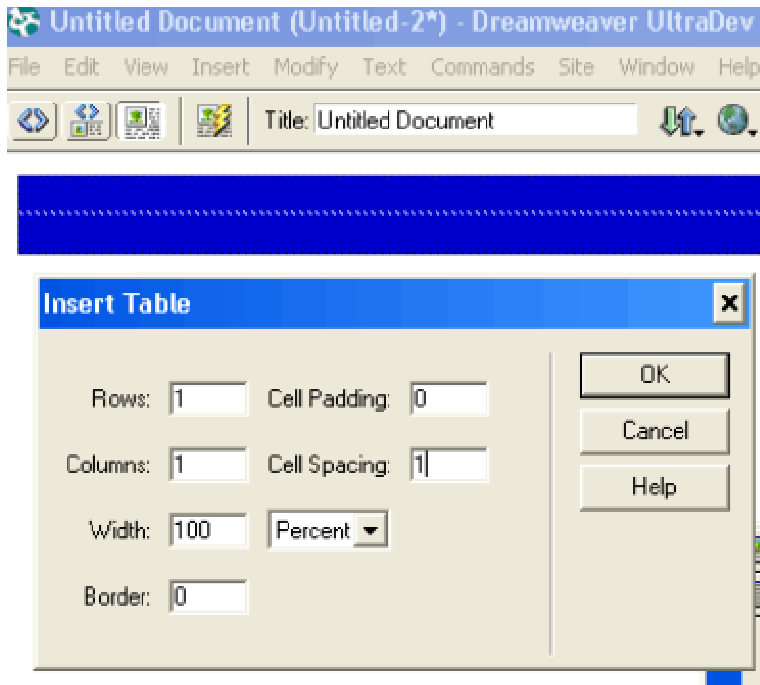
Inicialmente, crie uma tabela com 100% de width, com 2 rows e uma coluna. Deixe tanto o cellpadding como o cellspacing com valor 0.



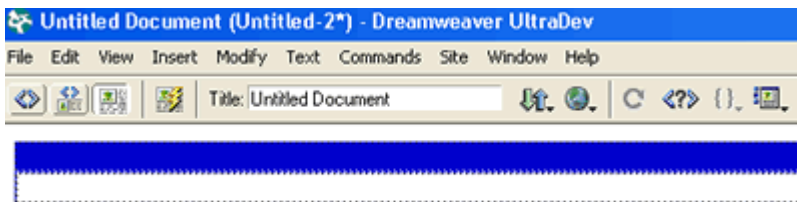
Logo após, selecione a cor e fundo que desejar. Eu optei por #0000CC. Ela será a cor da borda da tabela.



Agora, insira uma nova tabela dentro do segundo row. Deixe ela com 100% e, obrigatoriamente, o cellspacing com o valor 1.



Aplique como fundo desta nova tabela o mesmo fundo aplicado na tabela principal. Neste exemplo estamos usando #0000CC. Agora selecione a célula da tabela central e aplique o fundo da mesma como branco.



Pronto. Você já tem uma tabela que surgirá perfeitamente no Netscape, assim como surge no IE.